

標準定格電圧
Standard Rated Voltage
12V/24V/100V

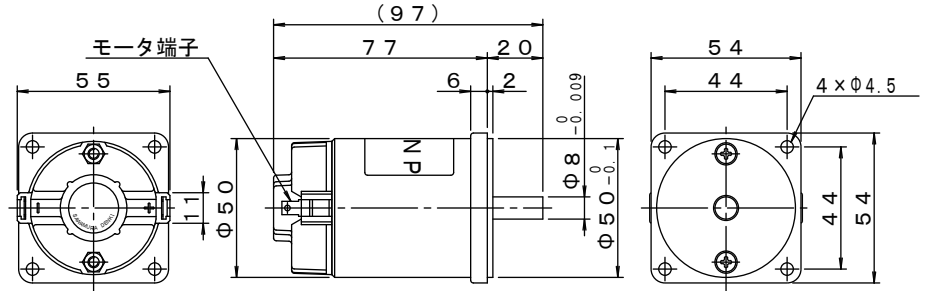
DC モーター 14W

DC MOTOR

MODEL SS32G

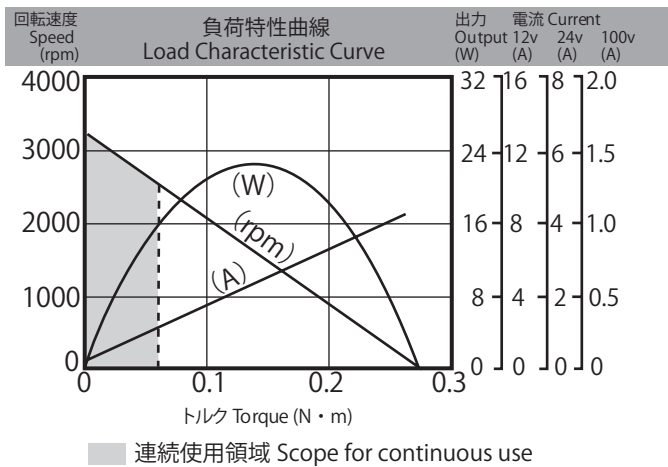


質量 Mass 0.49kg



| 連続定格 Continuous rating | | | | 無負荷 No load | | 電機子抵抗 Armature R. Ω | 電機子慣性モーメント (GD ²) R. Inertia kg·cm ² (kgf·cm ²) | 機械的時定数 (tm) ms | 逆起電力定数 (Ke) V/krpm | トルク定数 (Kt) N·m/A | ブラシ長さ Brush L mm |
|------------------------|--------------|----------------|-------------------------|--------------|----------------|---------------------|--|----------------|--------------------|------------------|------------------|
| 電圧 Voltage DC-V | 電流 Current A | 回転速度 Speed rpm | トルク Torque N·m (kgf·cm) | 電流 Current A | 回転速度 Speed rpm | | | | | | |
| 12 | 2.3 | 2500 | 0.054 (0.55) | 0.4 | 3300 | 1.5 | 0.11 (0.44) | 12 | 3.6 | 0.034 | 9 限度長さ 5 |
| 24 | 1.1 | 2500 | 0.054 (0.55) | 0.2 | 3200 | 5.7 | 0.11 (0.44) | 12 | 7.5 | 0.072 | |
| 100 | 0.26 | 2500 | 0.054 (0.55) | 0.05 | 3200 | 90 | 0.12 (0.48) | 11 | 31.3 | 0.3 | |

標準定格電圧以外の電圧も製作いたします。
Ready for offering manufacturing service for a special-Voltage product, apart from standard voltage.



●適用ドライバ Matching Driver List

| 電源電圧 Supply Voltage | ドライバ形式名 Driver Model | ページ Page |
|---------------------|----------------------|----------|
| DC12V | MD1D-B□04 | 66 |
| DC24V | MD3D-C□02 | 58 |
| | MD1D-C□04 | 66 |
| DC48V | MD1D-D□04 | 66 |

●標準仕様

- 使用温度：-10℃～40℃
- 使用湿度：40%～90% 結露なきこと
- 回転方向：可逆
- 耐熱クラス：B
- 絶縁抵抗：DC500V メガーにて、20M Ω以上
- 耐電圧：AC 1000V 1分間
- 外観：生地(鉄ケース部メッキ)

●取り扱い上の注意

- モータブラケットの+の表示通りに電源の+を接続するとモータ軸から見て時計方向に回転します。
- DC電源の極性を替えると、正逆相似の特性が得られます。モータが回転中に極性を替えると、モータや相手装置に悪影響を与えます。一旦停止後に逆方向に回転して下さい。
- 定格は平滑な直流電源での連続定格です。脈流電源を使用する場合は温度上昇が高くなりますのでモータの温度上昇に注意して下さい。

ブラシレス DCモーター
ブラシ付 DCモーター
モータ オプション
ドライバ
ドライバ オプション
技術説明
その他

MM16G 2W
SS23G 10W
SS32G 14W
SS40E2 20W
SS40E4 40W
SS40E6 60W
SS40E8 80W
SS60E3 120W
SS60E6 250W
SS60E8 350W

電磁ブレーキ ELECTROMAGNETIC BRAKE

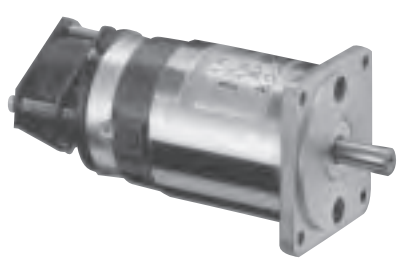
DC タコジェネレータ DC TACHO-GENERATOR

エンコーダ ENCODER

| |
|------------------|
| ブラシレス DCモータ |
| ブラシ付 DCモータ |
| モータ オプション |
| ドライバ |
| ドライバ オプション |
| 技術説明 その他 |
| MM16G 2W |
| SS23G 10W |
| SS32G 14W |
| SS40E2 20W |
| SS40E4 40W |
| SS40E6 60W |
| SS40E8 80W |
| SS60E3 120W |
| SS60E6 250W |
| SS60E8 350W |

■付属品
DCモータSS32Gは、各種減速機と共に下記の付属品とも自由に組み合わせられます。

■ACCESSORIES
DC motor model SS32G is freely combined with any gear head and any accessories to be given below.



※旧型ブレーキの画像です。現行品の寸法は右記図面をご確認ください。

電磁ブレーキ付DCモータ DC MOTOR WITH ELECTROMAGNETIC BRAKE
電磁ブレーキの詳細は、p.54を参照下さい。 As for details of the brake, refer to page54

SS32G-B

通電時開放型
Released on Excitation Type

DC-V

12, 24, 90

静摩擦トルク
Static Friction Torque

0.12N・m
(1.2kgf・cm)

質量 Mass 0.7kg



DCタコジェネレータ付DCモータ DC MOTOR WITH TACHO-GENERATOR
タコジェネレータの詳細は、p.52を参照下さい。 As for details of Tacho-generator, refer to page52

SS32G-T0

出力電圧
Voltage Gradient

DC3V /krpm

質量 Mass 0.75kg



エンコーダ付DCモータ DC MOTOR WITH E0 type ENCODER
エンコーダの詳細は、p.50を参照下さい。 As for details of the encoder, refer to page50

SS32G-E0

出力パルス数
Output Pulses

500P/R

入出力取出方式
Connection Method

コネクタ
Connector

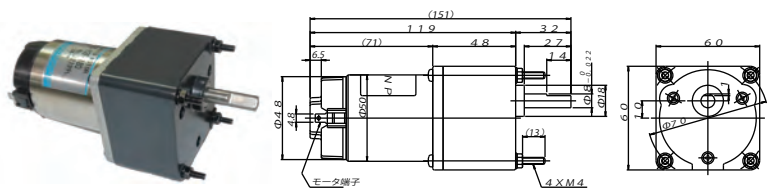
質量 Mass 0.55kg

DC ギヤードモータ DC GEARED MOTOR

MODEL SS32G

■H2RH形(強力形)平歯車減速機付DCギヤードモータ
MODEL H2RH SPUR DC GEARED MOTOR SS32G-H2RH-□

質量 Mass 0.85kg



| 形式名 Model SS32G | -H2RH-5 | *-H2RH-12.5 | *-H2RH-25 | -H2RH-50 | -H2RH-100 | -H2RH-150 | -H2RH-180 |
|-----------------------|----------|-------------|-----------|----------|-----------|-----------|-----------|
| 回転速度 (rpm) Speed | 500 | 200 | 100 | 50 | 25 | 18 | 15 |
| 定格トルク Rated Torque | (N・m) | 0.12 | 0.25 | 0.49 | 0.98 | 1.5 | 2.0 |
| | (kgf・cm) | (1.2) | (2.5) | (5) | (10) | (15) | (20) |
| 定格電流 Rated Current | 12V (A) | 1.4 | 1.4 | 1.4 | 1.5 | 1.2 | 1.0 |
| | 24V (A) | 0.7 | 0.7 | 0.7 | 0.75 | 0.6 | 0.5 |
| | 100V (A) | 0.17 | 0.17 | 0.17 | 0.18 | 0.15 | 0.12 |

注1)出力軸の回転方向は、モータケースの表示通りに接続した場合、□*□は反時計方向となり、他は時計方向となります。
With motor case (+) connected to power source (+) and motor case (-) to (-), output shaft of □*□ models rotate in the counterclockwise direction.

本カタログ記載の内容は予告なく変更させていただく場合がありますのでご了承下さい。 Content of this catalogue is subject to change without notice.

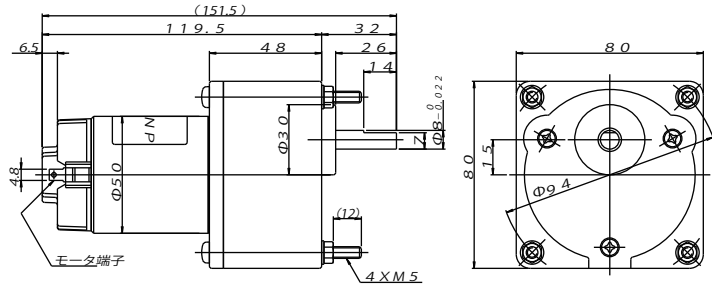
DC ギヤードモータ DC GEARED MOTOR

MODEL SS32G

■H3R形平歯車減速機付DCギヤードモータ MODEL H3R SPUR DC GEARED MOTOR SS32G-H3R-□



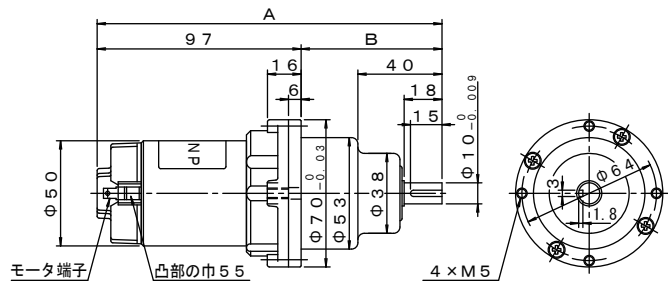
質量 Mass 1.2kg



| 形式名 Model SS32G | 回転速度 Speed | 定格トルク Rated Torque | | 定格電流 Rated Current | | |
|-----------------------|---------------|-----------------------|----------|-----------------------|------------|-------------|
| | (rpm) | (N·m) | (kgf·cm) | 12V (A) | 24V (A) | 100V (A) |
| -H3R-5 | 500 | 0.20 | (2) | 2.0 | 1.0 | 0.24 |
| *-H3R-12.5 | 200 | 0.39 | (4) | 1.8 | 0.9 | 0.22 |
| *-H3R-25 | 100 | 0.8 | (8) | 1.8 | 0.9 | 0.22 |
| -H3R-50 | 50 | 1.5 | (15) | 1.8 | 0.9 | 0.22 |
| -H3R-100 | 25 | 2.5 | (25) | 1.6 | 0.8 | 0.2 |
| *-H3R-250 | 10 | 3.9 | (40) | 1.2 | 0.6 | 0.15 |
| -H3R-500 | 5 | 3.9 | (40) | 1.0 | 0.5 | 0.12 |
| -H3R-1800 | 1.5 | 3.9 | (40) | 0.6 | 0.3 | 0.1 |

注1)出力軸の回転方向は、モータケースの表示通りに接続した場合、*は反時計方向となり、他は時計方向となります。
With motor case (+) connected to power source (+) and motor case (-) to (-), output shaft of * models rotate in the counterclockwise direction.

■L1形遊星減速機付DCギヤードモータ MODEL L1 PLANETARY DC GEARED MOTOR SS32G-L1-□

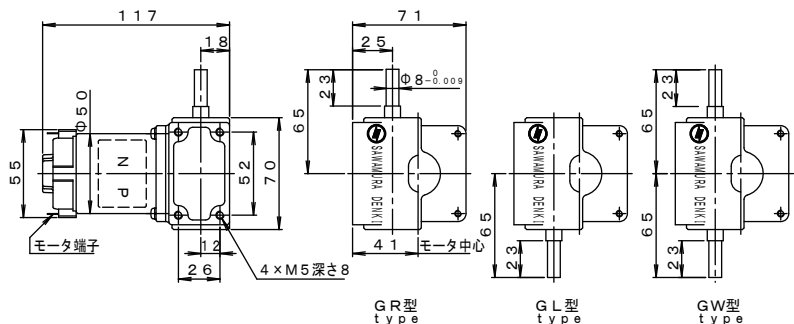


| 形式名 Model SS32G | 回転速度 Speed | 定格トルク Rated Torque | | 定格電流 Rated Current | | | 寸法 A Size A | 寸法 B Size B | 質量 Mass |
|-----------------------|---------------|-----------------------|----------|-----------------------|------------|-------------|----------------|----------------|------------|
| | (rpm) | (N·m) | (kgf·cm) | 12V (A) | 24V (A) | 100V (A) | (mm) | (mm) | (kg) |
| -L1-5 | 500 | 0.2 | (2) | 2.3 | 1.1 | 0.26 | 153 | 56 | 1.0 |
| -L1-10 | 250 | 0.39 | (4) | 2.3 | 1.1 | 0.26 | | | |
| -L1-25 | 100 | 0.78 | (8) | 1.8 | 0.9 | 0.22 | | | |
| -L1-50 | 50 | 1.5 | (15) | 1.8 | 0.9 | 0.22 | 164 | 67 | 1.1 |
| -L1-100 | 25 | 2.9 | (30) | 1.8 | 0.9 | 0.22 | | | |
| -L1-150 | 18 | 3.9 | (40) | 1.8 | 0.9 | 0.22 | 174 | 77 | 1.2 |
| -L1-300 | 9 | 3.9 | (40) | 1.4 | 0.7 | 0.17 | | | |

■G形ウォーム減速機付DCギヤードモータ MODEL G WORM DC GEARED MOTOR SS32G-G□-□



質量 Mass 0.86kg



| 形式名 Model SS32G | 回転速度 Speed | 定格トルク Rated Torque | | 定格電流 Rated Current | | | 減速比 Gear Ratio |
|-----------------------|---------------|-----------------------|----------|-----------------------|------------|-------------|-------------------|
| | (rpm) | (N·m) | (kgf·cm) | 12V (A) | 24V (A) | 100V (A) | |
| -G□-18 | 140 | 0.29 | (3) | 2.0 | 1.0 | 0.25 | 1/17.5 |
| -G□-36 | 70 | 0.49 | (5) | 1.6 | 0.8 | 0.2 | 1/36 |

本カタログ記載の内容は予告なく変更させていただく場合がありますのでご了承下さい。 Content of this catalogue is subject to change without notice.

ブラシレス DCモータ
ブラシ付 DCモータ
モータ オプション
ドライバ
ドライバ オプション
技術説明
その他

MM16G 2W
SS23G 10W
SS32G 14W
SS40E2 20W
SS40E4 40W
SS40E6 60W
SS40E8 80W
SS60E3 120W
SS60E6 250W
SS60E8 350W